



**КОМИТЕТ ИМУЩЕСТВЕННЫХ ОТНОШЕНИЙ
АДМИНИСТРАЦИИ ПЕРМСКОГО МУНИЦИПАЛЬНОГО ОКРУГА**

РЕШЕНИЕ
о размещении объектов № 2746

Пермский край
Пермский округ

06.10.2023

Комитет имущественных отношений администрации Пермского муниципального округа разрешает Акционерному обществу «Газпром газораспределение Пермь» (ИНН 5902183841, ОГРН 1025900512670, почтовый адрес: 614000, г. Пермь, ул. Петропавловская, 43)

размещение объекта «Газопровод-ввод до границы земельного участка по адресу: Сибирский тракт 16а, Бершеть с» (газопровод давлением до 1.2 Мпа, для размещения которого не требуется разрешения на строительство)

на землях государственная собственность на которые не разграничена

на срок 1 год

Местоположение: Пермский край, Пермский м.о., с. Бершеть

Приложение: схема предполагаемых к использованию земель или части земельного участка.

Особые условия использования:

- 1) При размещении газопровода учесть параметры ширины проезда улично-дорожной сети, во избежание сужения полосы отвода дороги.
- 2) При условии получения разрешения на производство земляных работ.

Заместитель председателя


(подпись, печать)



М.В. Королева

Схема предполагаемых к использованию земель или части земельного участка

Объект: "Газопровод-ввод до границы земельного участка по адресу: Сибирский тракт 16а, Бершеть с"

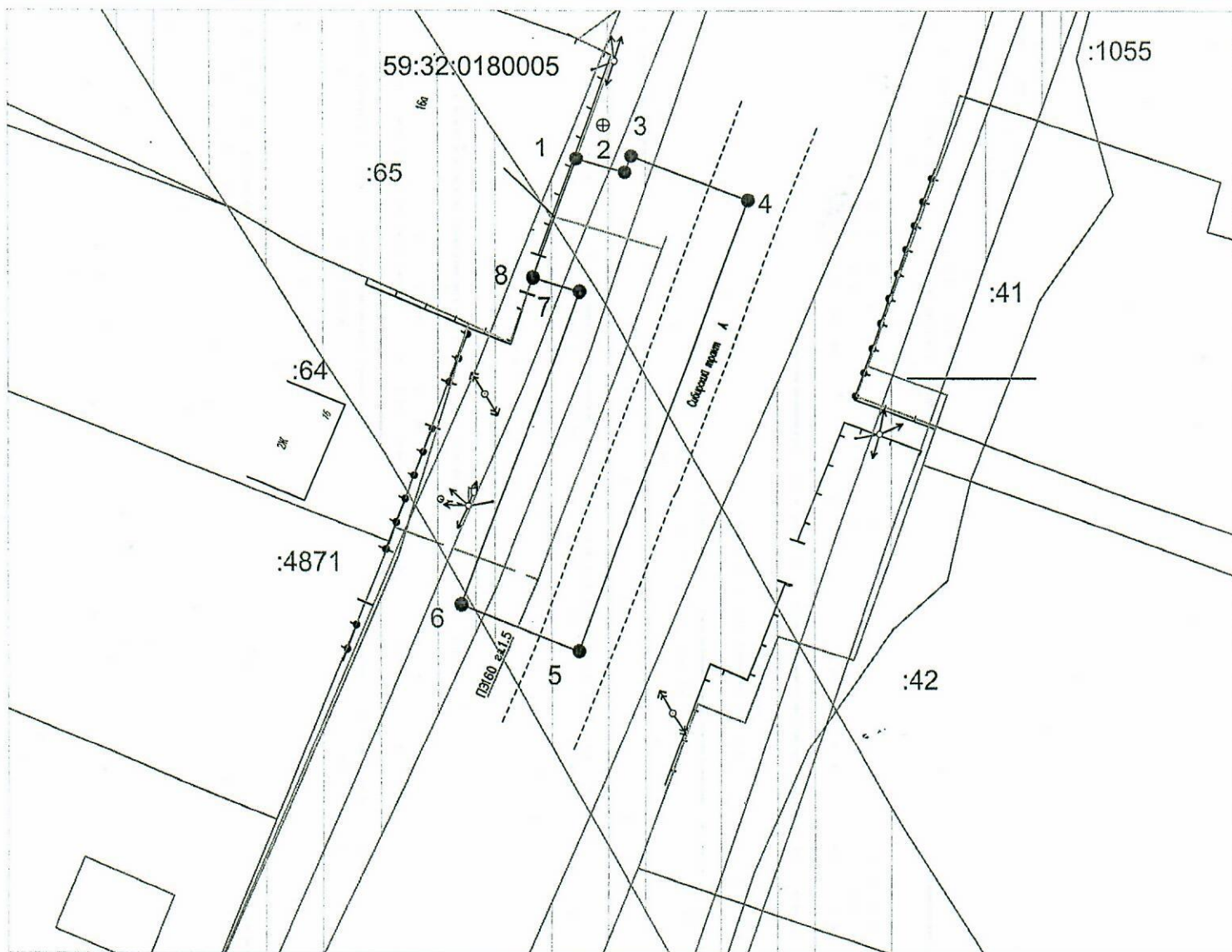
Местоположение: Пермский край, Пермский м.о., с. Бершеть

Площадь земель или части земельного участка, кв.м.: 416

Категория земель: земли населённых пунктов

Вид разрешенного использования земельного участка: отсутствует

№ точки границы	Каталог координат (МСК-59), м		№ точки границы	Каталог координат (МСК-59), м	
	X	Y		X	Y
1	489820,68	2239933,97	5	489782,15	2239934,18
2	489819,56	2239937,84	6	489785,73	2239924,84
3	489820,89	2239938,35	7	489810,17	2239934,21
4	489817,27	2239947,68	8	489811,22	2239930,52



Масштаб 1:1000

Описание границ смежных землепользователей:

от т.1 до т.8 - земли неразграниченной государственной (муниципальной) собственности;
от т.8 до т.1 - земельный участок с кадастровым номером 59:32:0180005:65.

Условные обозначения:

- — граница предполагаемых к использованию земель или части земельного участка
- 1 — граница земельного участка ранее учтенного в ЕГРН
- 2 — граница кадастрового квартала
- 59:32:1960001 — кадастровый номер квартала
- 59:32:1960001:250 — кадастровый номер земельного участка в кадастровом квартале
- проектируемый газопровод-ввод
- существующий газопровод
- граница зоны с особыми условиями использования территории учтенная в ЕГРН

Заявитель

(подпись, расшифровка подписи)

МП

Косачев О.В., по доверенности

№ 1853 от 28.12.2022

Верно